

Subakromialt smertesyndrom

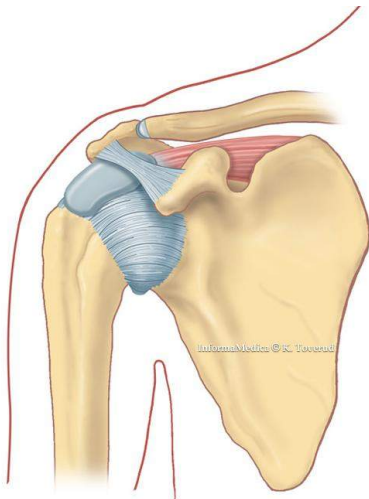


Diagnosen kan beskrives som smerter i øvre del av skulderleddet. Det kan skyldes betennelse i den øvre slimposen eller senebetennelse/senerift i senene til kappemusklene i skulderen.

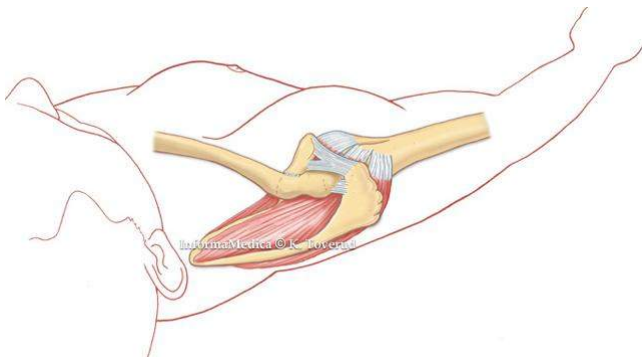
Utover det som er beskrevet her finner du utfyllende informasjon om diagnosen på nettsteder som

- Pasienthåndboken: www.pasienthandboken.no
- Lommelegen: www.lommelegen.no
- Informasjon om fastlegeordningen: www.fastlegen.no
- Doktor Online: www.doktoronline.no

NORMAL ANATOMI



Slimposen under skulderbuen smører senene i skulderen ved bevegelser.

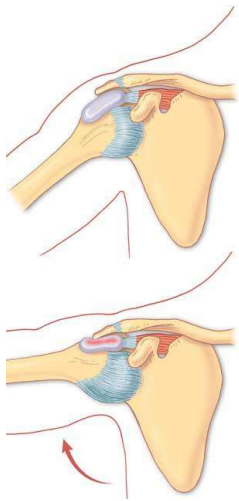


Skulderen sett ovenfra viser de tre kappemusklene som styrer overarmshodet i skulderleddet.

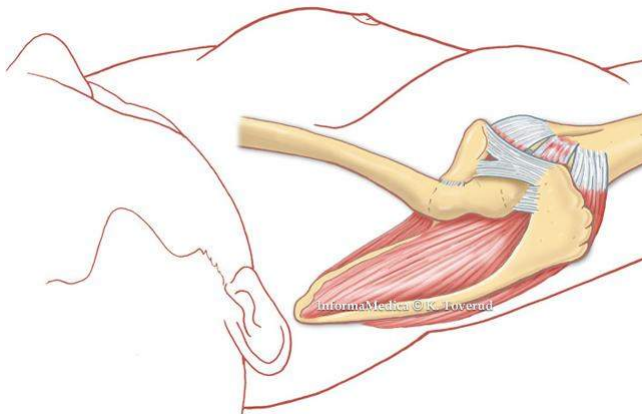
Subakromialt smertesyndrom



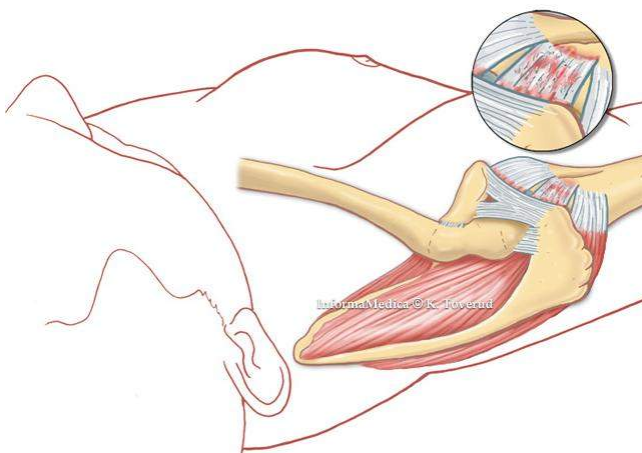
TILSTAND



Trange forhold under taket i skulderbuen kan gi betennelse i slimposen og smerter i skulderen når armen føres ut til siden. Dette skjer som oftest sammen med en betennelse av senene til kappemuskulaturen i skulderen.



Akutt overbelastning eller langvarig belastning med armen ut fra kroppen eller fall på skulderen kan gi en akutt senebetennelse i én eller flere sener i kappemuskulene i skulderen.

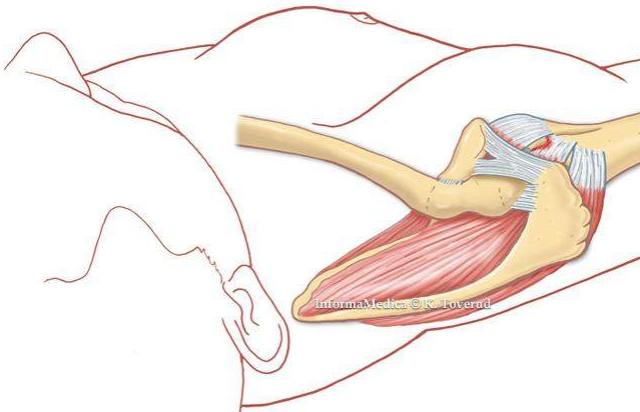


Ved langvarig senebetennelse vil senen bli noe oppflosset og ujevn på overflaten.

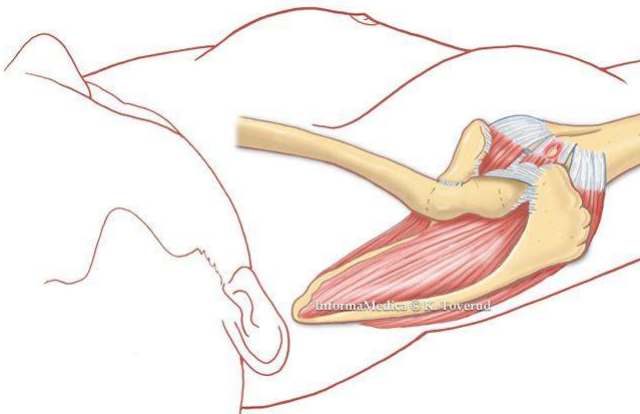
Subakromialt smertesyndrom



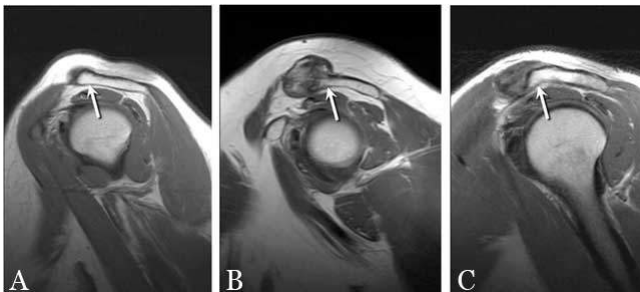
TILSTAND forts.



- -
Partielle (delvise) senerupturer (senerifter) kan også gi skuldersmerter og svekket kraft ved tynge belastninger og bruk av armen ut fra kroppen.



- -
Senerupturene (senerifter) kan være gjennomgående i en større eller mindre del av senen. Hvis hele senen ryker mister man kraften i den aktuelle muskelen.

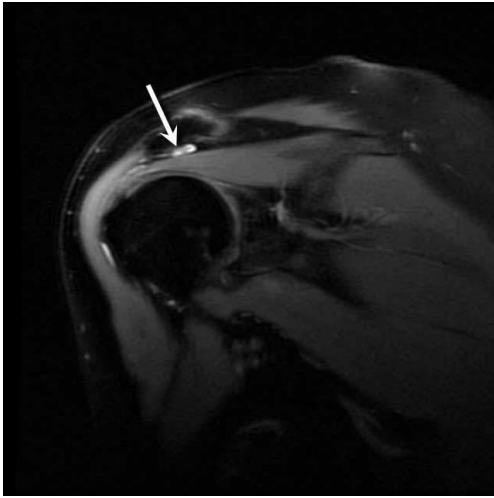


- - - - -
A viser en normal akromion (type I) med god plass for senene til kappemusklene i skulderleddet. B viser en akromion type II som gir dårligere plass for senene og C en akromion type III med et nebb som stikker ned mot senene og slimposen i skulderleddet. Disse blir da lett irritert når armen føres oppover.

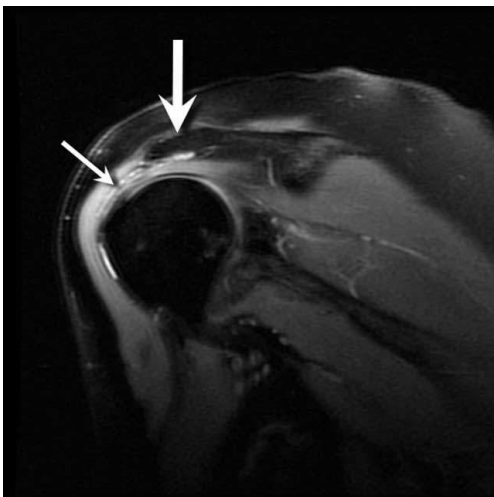
Subakromialt smertesyndrom



UNDERSØKELSE



MR viser subacromialbursitt (se pil) under et forstørret AC-ledd.



MR viser en akromion type II (ytte del av acromion bøyer ned og gjøre det trangt i subacromialrommet) (se stor pil). Bildet viser også tendinosen i supraspinatus med en uregelmessig overflate på senen (se liten pil).



MR av høyre skulder viser en delvis (partiell) rift i senen til en av skulderleddets kappemusklere (supraspinatus).

Subakromialt smertesyndrom



FYSIOTERAPI, MANUELLTERAPI, KIROPRAKTIKK OG EGENTRENING



Massasje og lokal varme kan gi avspenning av muskulaturen. Kuldebehandling kan dempe smerter og muskelspasmer



Trykkbølgebehandling er anført å ha effekt gjennom å bryte ned de degenerative forandringene og smerteførende nervefibre i senevevet ved langvarige senebetennelser



Medisinsk treningsterapi er dosert opptrening av affiserte muskel-senestrukturer som gruppebehandling i treningsapparater

Subakromialt smertesyndrom



FYSIOTERAPI, MANUELLTERAPI, KIROPRAKTIKK OG EGENTRENING forts.



Slyngebehandling utføres som statiske og dynamiske øvelser med varierende belastning i slynger ved opptrening av muskel-sene- og leddplager. Anføres å være spesielt egnet til trening av dyp muskulatur

KOMMENTARER

Husk å gjøre øvelsene opp til smertenivået.

BEHANDLINGSSTEDER

Enebakkveien 275
1187 Oslo

23031180
post@abildsofysio.nhn.no
www.abildsofysioterapi.no

Mandag: 08:00-20:30
Tirsdag: 08:00-20:30
Onsdag: 08:00-20:30
Torsdag: 08:00-20:30
Fredag: 08:00-18:00
Lørdag: Stengt
Søndag: Stengt

Artikulering, Medisinsk treningsterapi,
Massasje/varme/ - kuldebehandling, TENS,
Øvelser/Tøyninger, Traksjon, Manipulasjon,
Slyngebehandling, Akupunktur

8 fysioterapeuter, 8 m/driftstilskudd, manuellterapi

Jon Søreng
Her
telefon 92023716